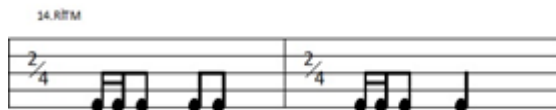
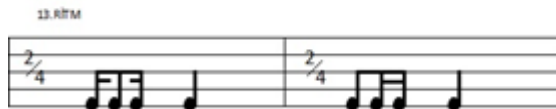
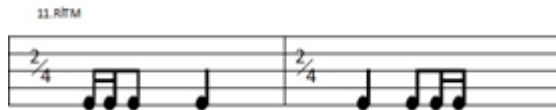
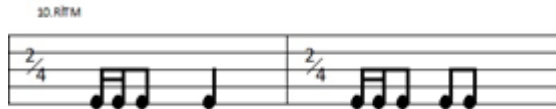
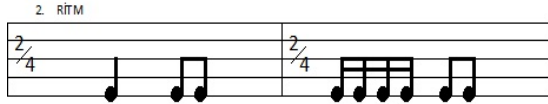


1- Ritim Testi



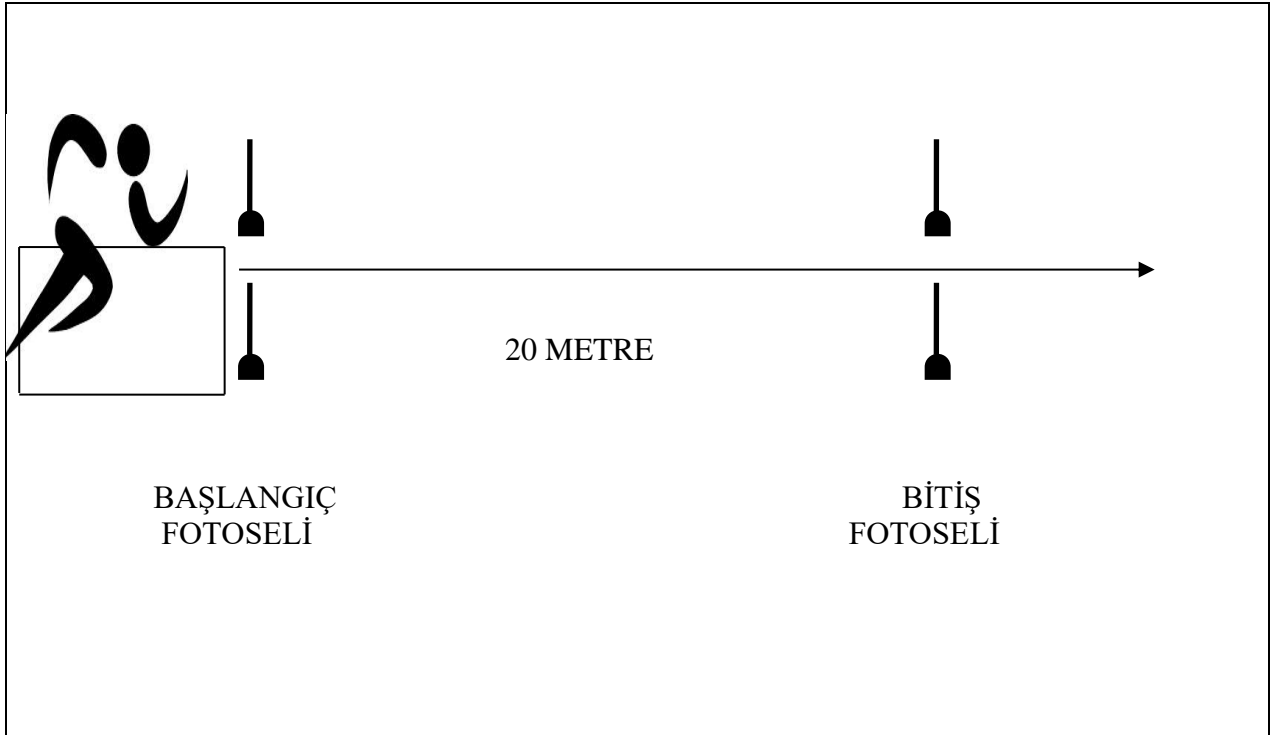
a) Bu sınav adayların ritmi algılayabilme ve verilen ritmi uygulayabilme becerilerini ölçmek amacıyla yapılacaktır. Adaylardan komisyon üyesi tarafından elle veya kalemle bir nesne üzerine vurarak uygulamalı olarak verilen ritmi tekrarlamaları istenecektir.

b) Verilen ritimleri doğru uygulayabilen adaylar uygulayabildikleri doğruluk derecesinde puan alacaklardır.

c) Her öğrencinin her bir dörtlük için iki deneme hakkı bulunmaktadır.

2- KISA MESAFE KOŞU TESTİ (20 M)

- Aday komutla beraber başlama çizgisinde yerini alır. Başlama pozisyonu ayakta çıkış (yüksek çıkış) şeklindedir. Aday hazır olduğunda kendisi çıkış yaparak süreyi adayın kendisi başlatır. **20 m** koşuyu tamamlar.
- Her adayın **İki (2)** hakkı vardır.
- Adayın en iyi derecesi değerlendirmeye alınır. Fotoseli başlatan ve durduran adayın kendisidir.
- (Sınavlarda fotosel cihazı kullanılacaktır. Teknik vb. nedenlerden dolayı fotosel cihazının kullanılmaması durumunda üç gözetmen el kronometresiyle süreyi tutacaktır. En az ve en fazla değer adayın gözetiminde elenir, kalan değer yine adayın gözetiminde sonuç olarak ilan edilir.)*



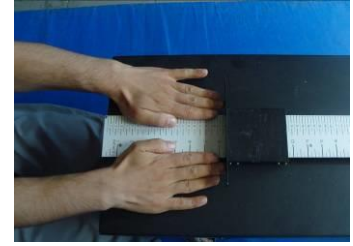
3- ESNEKLİK TESTİ

- Aday esneklik testi için uzun oturuş vaziyetinde dizler bükülmeden esneklik sehpası üzerindeki hareketli parçayı parmaklarının ucuyla uzanabildiği en son noktaya ileri doğru iter ve 3 saniye bekler(Gözetmen 3 saniyeyi 1001, 1002, 1003 şeklinde sayarak tutacaktır).
- Aday itme işlemini hızlı bir şekilde değil yavaş yavaş yapacaktır. Aniden ve hızlıca yapılacak itme işlemi geçerli sayılmayıp testin tekrarlanması istenilecektir. Bu durum hak kaybına neden olacağından adaylar dikkatli olmalıdır.
- Her adayın iki (2) hakkı vardır. Yapılan en iyi derece geçerli sayılacaktır.
- Aday spor ayakkabı giyinme konusunda serbesttir.
- Esneklik sehpası üzerinde bulunan göstergede gösterilen rakam adayın esneklik derecesi olarak kayıt edilecektir.

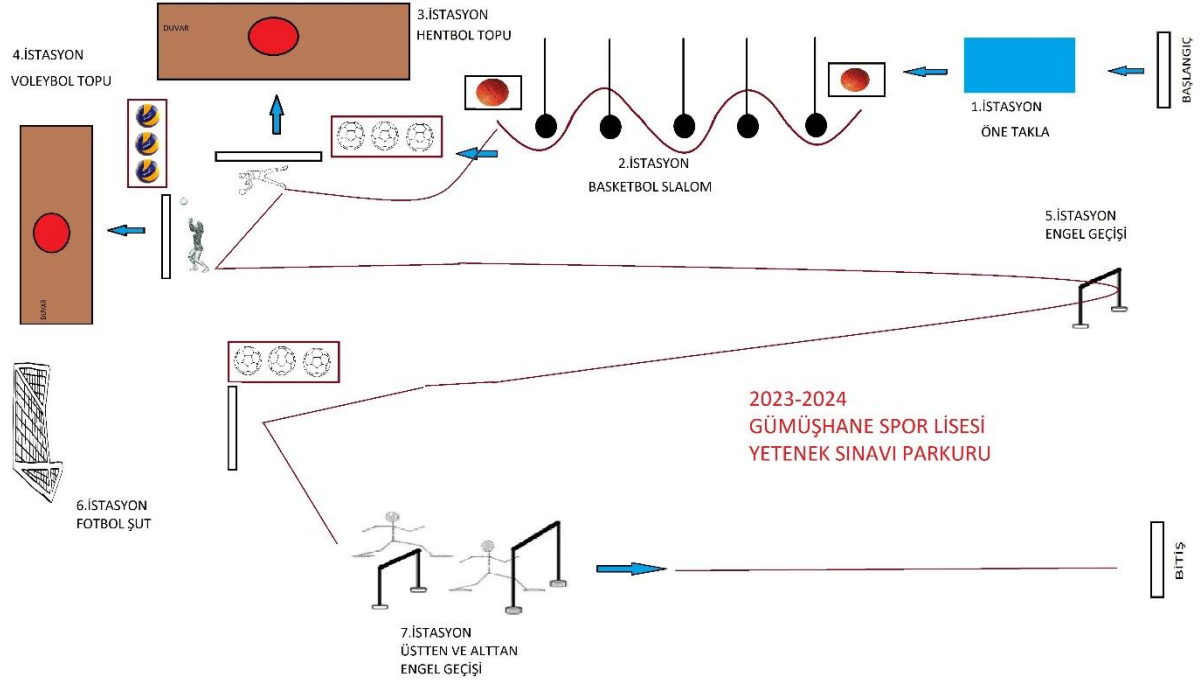
Başlangıç Duruşu



Hareketin Yavaş Uygulanması



4- KOORDİNASYON TESTİ



Koordinasyon Testi Açıklamalar

1.İSTASYON: Bu istasyonda adaylardan başlangıç foteselinden geçerek yer minderi üzerinde öne takla atarak bir sonraki istasyona geçmesi beklenir. Aday öne taklada baş üzerinden ellerini yere koyarak dönmek zorundadır. Takla esnasında iki elin yere temas etmesi gerekmektedir. Kurallara uymayan adayların total sonucuna 1 sn ceza olarak ilave edilir.

2.İSTASYON: Bu istasyonda adaydan basketbol slalom yapması beklenmektedir. İstasyona girişte kasa içerisinde basketbol topunu alan aday her engel arasında tek veya çift el kullanarak topu en az 1 kez sektirmek zorundadır. Son slalomdan sonra aday basketbol topunu tekrar kasanın içerisine bırakmak zorundadır. Eksik sektirme yapılması veya topun kasanın içerinden çıkması durumunda eksik sektirmenin tamamlanması, kasadan top çıkması durumunda topun tekrar kasanın içerisine konulması gözetmenlerce istenir.

3.İSTASYON: Aday kasadan hentbol topunu alır. Duvarda bulunan hedefe atış yapar. Kasada üç top ve adayın üç hakkı vardır. İsbetli atışı yaptığı anda aday sonraki istasyona devam eder. Aday üç atışı da yapmak zorunda değildir. İsbetli atışı yaptığı anda istasyonu tamamlamış sayılır. Üç atışın da isbetsiz olması durumunda adayın atış hakkı biter aday sonraki istasyona geçer. Atış bölgesine kasanın uzaklığı 3 metredir.

4.İSTASYON: Bu istasyonda adaylardan kasa içerisinde bulunan voleybol topunu alarak duvarda parmak uçlarıyla artarda 5 kez sektirmesi beklenir. Aday topu kaçırmaması durumunda kasadan diğer topu alarak kaldığı yerden devam edecektir. Eksik sektirme olması durumunda adaydan eksikliği tamamlaması istenir

5.İSTASYON: Bu istasyonda aday 4.istasyondan koşarak gelir ve engelin üstünden atlayarak 6.istasyona koşarak devam eder. Adayın engelin üzerinden atlamaması durumundan gözetmen tarafından uyarılarak engelin üzerinden atlaması sağlanır. Aday geçerken engeli yıkması devirmesi durumunda total süresine 1 sn ceza eklenir.

6.İSTASYON: Bu istasyonda adaydan mini futbol kalesine şut çekmesi beklenir. Kasa içerisinde 3 tane top bulunmaktadır aday 1 gol atınca diğer istasyona yönelir. Gol atamaması durumunda kasadaki toplar bitene kadar (3 top- 3 atış) atış yapmaya devam eder. 3 topta da gol gelmezse aday istasyonu tamamlamış sayılır ve bir sonraki istasyona yönelir.

7.İSTASYON: Bu istasyonda adaydan 1.engelin üzerinden 2. Engelin altından geçmesi beklenir. Aday geçiş esnasında engel geçişlerini yapmazsa gözetmen tarafından engel geçişini yeniden yapması istenir. Geçiş esnasında engellerin yıkılması devrilmesi durumunda adayın total süresine 1 sn ceza eklenir.

Aday 7.istasyonu tamamladıktan sonra bitiriş fotoselinin arasından geçerek parkuru tamamlayacaktır.

Aday tarafından herhangi bir istasyon tamamen atlanırsa istasyonu tamamlaması istenir. Aday istasyonu **tamamlamamakta** ısrar ederse diskalifiye olur, adayların bu hakları ortalama hesabına katılacak, ancak puan alamayacaklardır. Adaylar Koordinasyon testine **iki (2)kez katılır**. Testlerin sonunda adayın zaman yönünden an az derecesi değerlendirmeye alınır.

1- BAŞARINI DEĞERLENDİRİLMESİ İŞLEMLERİ

YETENEK SINAVININ BELİRLEYİCİLERİ			YETENEK SINAV PUANI	YERLEŞTİRME PUANININ BELİRLEYİCİLERİ	YERLEŞTİRME PUANI			
1-Fiziksel uygunluk	Yapılacak olan testler	70 Puan						
a- Esneklik	Uzan-eriş testi yatay veya dikey biçimde	% 10						
c-Koordinasyon	Farklı motor özelliklerini test eden istasyonlardan oluşur.	% 45						
ç-Çabukluk ve Hız	20 m sürat testi	% 15						
2-Ritim		15 Puan						
3-Sporcu Geçmişi		15 Puan						
a-Takım Sporları	Millî sporcu Türkiye şampiyonası 1-4.	15 Puan	Yetenek sınav puanının % 70'i	Ortaokul başarı puanının % 30'u				
	Türkiye şampiyonası 1.	13 Puan						
	Türkiye şampiyonası 2.	12 Puan						
	Türkiye şampiyonası 3.	11 Puan						
	Türkiye şampiyonası 4.	10 Puan						
	Türkiye şampiyonası 5-8.	9 Puan						
	*Grup 1.	7 Puan						
	İl 1.	5 Puan						
İl 2.	4 Puan							
İl 3.	3 Puan							
İl 4.	2 Puan							
b- Bireysel Sporlar	Millî sporcu Türkiye şampiyonası 1-4.	15 Puan						
	Türkiye şampiyonası 1.	13 Puan						
	Türkiye şampiyonası 2.	12 Puan						
	Türkiye şampiyonası 3.	11 Puan						
	Türkiye şampiyonası 4.	10 Puan						
	Türkiye şampiyonası 5-10.	9 Puan						
	*Grup 1.	7 Puan						
	İl 1.	5 Puan						
İl 2.	4 Puan							
İl 3.	3 Puan							
İl 4.	2 Puan							
ACIKLAMALAR :								
1- Fiziksel uygunluk testlerinden koordinasyon testi bütün sınavlarda uygulanmak zorundadır. Bu testle birlikte toplam üç testin uygulanması gerekmektedir. Komisyon bu testlerden hem dayanıklılık-çabukluk ve hız testlerinden birisini hem de esneklik ve kuvvet testlerinden birisini seçmek zorundadır.								
2- Sporcu özgeçmişi değerlendirilirken birden fazla kategoride derecesi bulunan adayların en yüksek puanı aldığı kategori değerlendirilecektir.								
3- Sporcu özgeçmişinde adayların durumunu belgelendirmesi gerekmektedir.								
* Grup maçlarında, grup birincisi olanlara veya bir üst tura gitmeye hak kazananlara grup puanı olarak 7 puan verilecektir.								

a) Değerlendirme işlemleri yetenek sınavı komisyonunca 16 Temmuz 2023 tarihinde yapılacak olup sonuçlar e okul sistemine işlenerek 17.00'a kadar okul sitesinde ilan edilecektir.

b) Yetenek sınavında 50 (elli) ve üzerinde puan alan adaylar başarılı sayılacaktır ve Yerleştirme Puanı (YP) hesaplanacaktır.